

Zpěvník

Vyvyšuju Tebe, Pane

X:42 Q:110 T: M:C L:1/8 K:C EDED EDED| z2 z D E2 G H C|z4 | w:Vy- vy- šu- ju Te- be, Pa- ne, nad tím- to dnem. EDED EDED| z2 z D E G3 | F E C2 z4 | w:Vy- vy- šu- ju Te- be, Pa- ne, nad kaž dým člo vě kem EDED EDED| z2 z D E3 G | A A G A z4 | w:Vy- vy- šu- ju Te- be, Pa- ne, nad vším, co stvo- ře- no jest, EDED EDED| [1. z2 z D E G3 | F E C2 z4 :|[2. z2 z G G G3 | AG A2 z4 | w:Vy- vy- šu- ju Te- be, Pa- ne,| i nad svým | ži- vo- tem.|i nad svým | ži- vo- tem. |: GGGG GG A2| G2 z G A c3|[1 (A2 G) A3 z2 |z8:| w:Vy- vy- šu- ju Tvo- je jmé-| no nad ka- ždé| jmé - no. dddd dd z (d|d2) d z c B2 G|z8| w: dddd dd z (d|d2) d z z c B (c|c8)|z8:| w:



♩ = 66

The image shows a musical score for the hymn 'Vyšuju Tebe, Pane'. It consists of seven systems of music, each with a vocal line and a guitar accompaniment line. The key signature is one sharp (F#), and the time signature is common time (C). The tempo is marked as ♩ = 66. The lyrics are in Czech. The guitar chords are indicated above the notes. The score includes a double bar line with first and second endings. The lyrics are: Vyvyšuju Tebe, Pane, nad tímto dnem. Vyvyšuju Tebe, Pane, nad každým člověkem. Vyvyšuju Tebe, Pane, nad vším, co stvořeno jest, vyšuju Tebe, Pane, i nad svým životem. i nad svým životem. Vyvyšuju Tvoje jmé - no nad každé jméno. Vyvyšuju Tvoje jmé - no nad každé jméno. jméno. Vyvyšuju Tvoje jmé - no, Ježí - ši, vyšuju Tvoje jmé - no, Pane můj.

C G F2 C G
Vyvyšuju Tebe, Pane, nad tímto dnem. Vyvyšuju Tebe, Pane, nad každým

F2 C G F2
člověkem. Vyvyšuju Tebe, Pane, nad vším, co stvořeno jest,

C 1. G F2 2. G F2 G4 G
vyšuju Tebe, Pane, i nad svým životem. i nad svým životem.

C G F
Vyvyšuju Tvoje jmé - no nad každé jméno.

C 1. F Ami G 2. F2
Vyvyšuju Tvoje jmé - no nad každé jméno. jméno.

D4 D7 G D C
Vyvyšuju Tvoje jmé - no, Ježí - ši,

G D C Emi D G
vyšuju Tvoje jmé - no, Pane můj.



Vyšuju Tebe, Pane, nad tímto dnem.



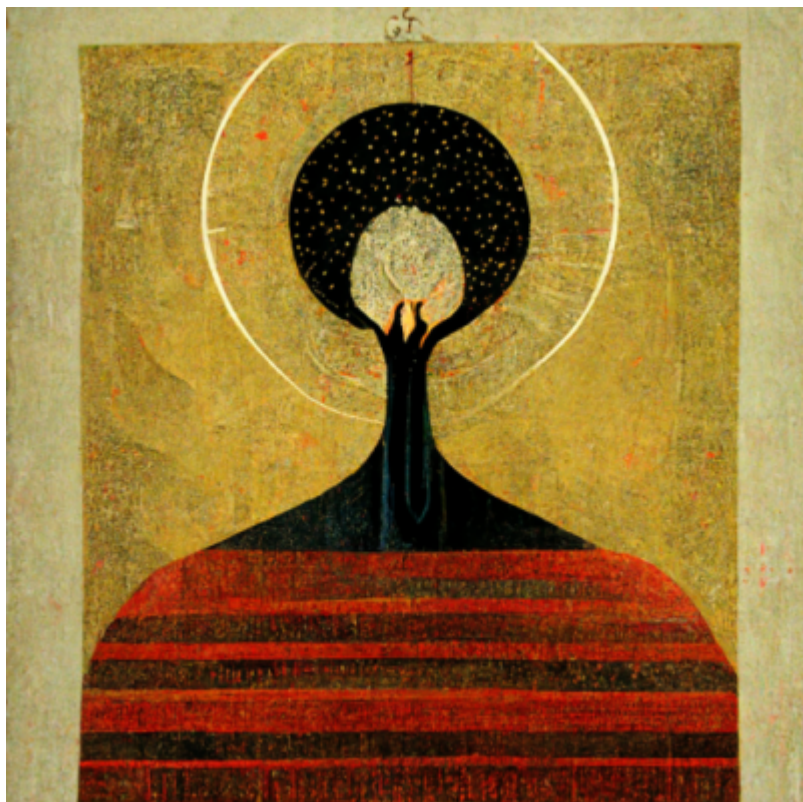
Vyšuju Tebe, Pane, nad každým člověkem.



Vyvyšuju Tebe, Pane, nad vším, co stvořeno jest.



Vyvyšuju Tebe, Pane, i nad svým životem.



R: /: Vvyšuju Tvoje jméno nad každé jméno :/

Obrázky jsou na motivy obrazů českého malíře, grafika, ilustrátora, scénografa a publicisty Jana Zrzavého (1890–1977) a jeho žáka P. Stanislava Weigela (1927–2011), který se v důchodu soustavně věnoval výtvarné tvorbě a pořádal meditativní kurzy a výstavy na téma Cestou krásy k pravdě.



Náves v Kermeuru. Jan Zrzavý, 1929



P. Stanislav Weigel

From:

<https://cesty.in/> - **Cestovatelské stránky**

Permanent link:

https://cesty.in/vyvysuju_tebe_pane?rev=1717087874

Last update: **2024/05/30 18:51**

