

СССР. КИРГ. ССР Ошская, Таласская области

132,12

14

16

18

20

22

24

46,94
46,90
88
86
84
82
80
78
76
74
72
К-42-71

71° 30'
42° 20'
127 08
10
12
14
16
18



Кировское 35км

пер. Сагызган

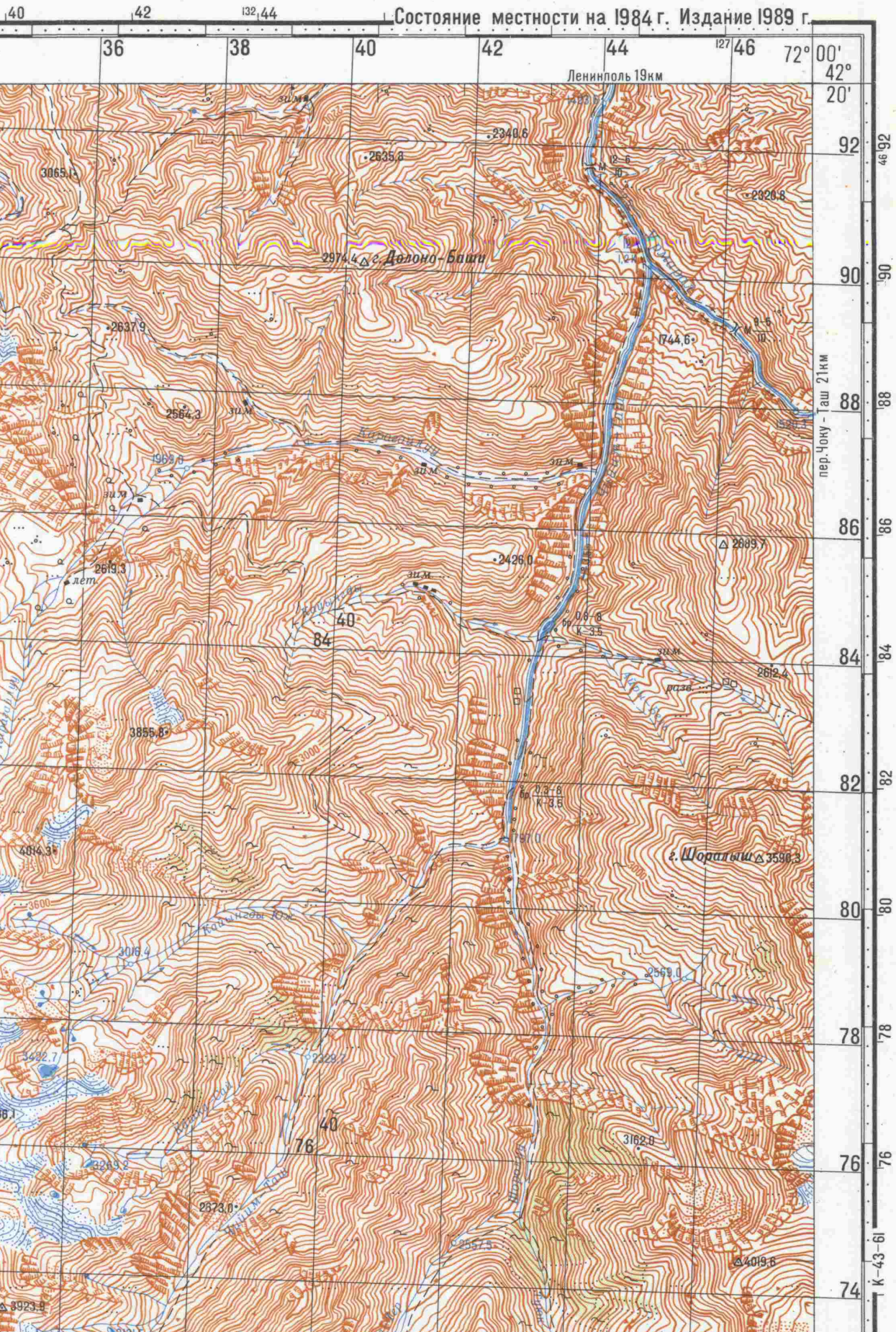
пер. Мураши

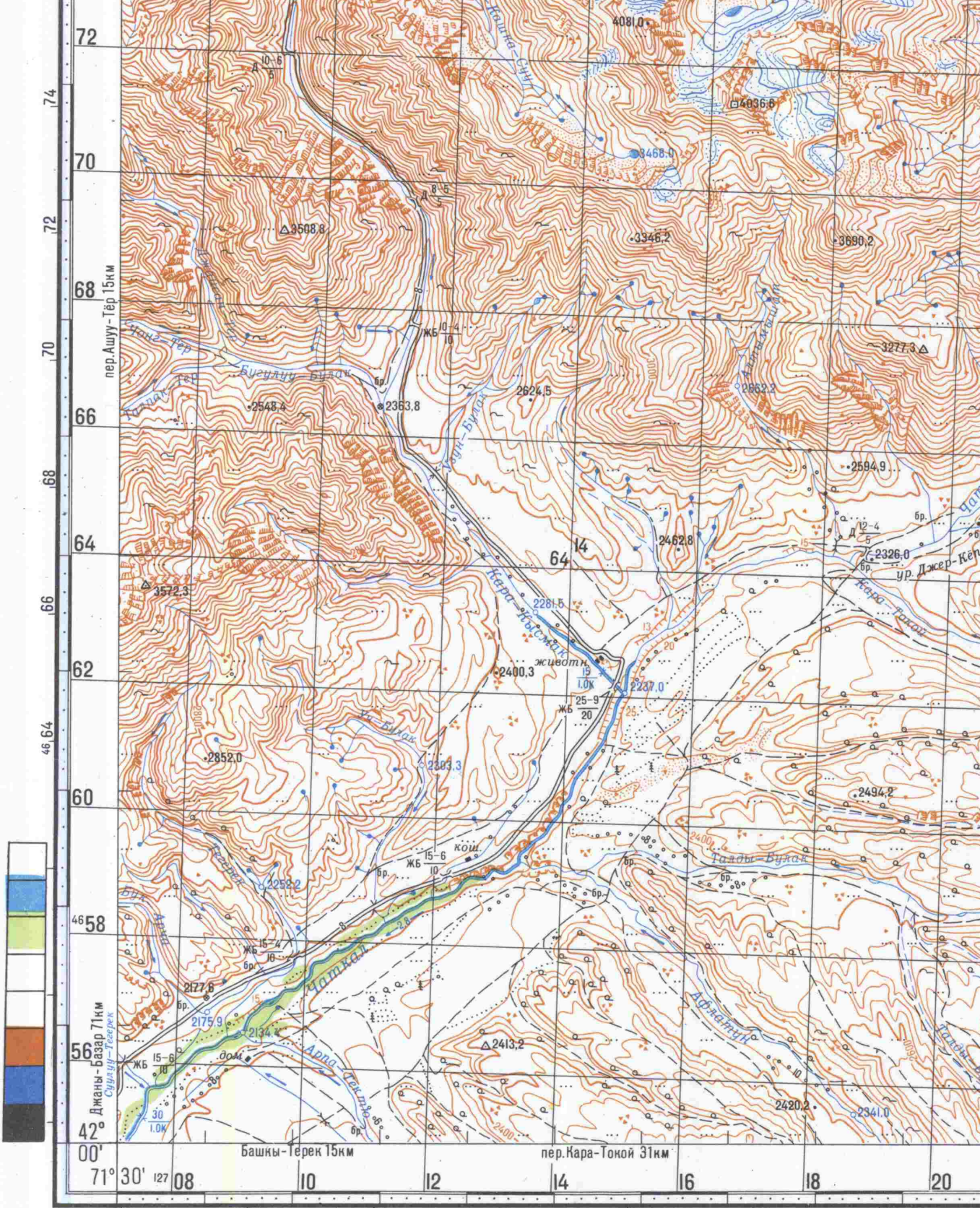
пер. Кара-Буура

пер. Кичи-Курама-Тер

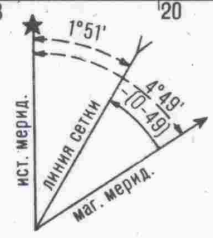
И-42-072 К-42-72

Состояние местности на 1984 г. Издание 1989 г.



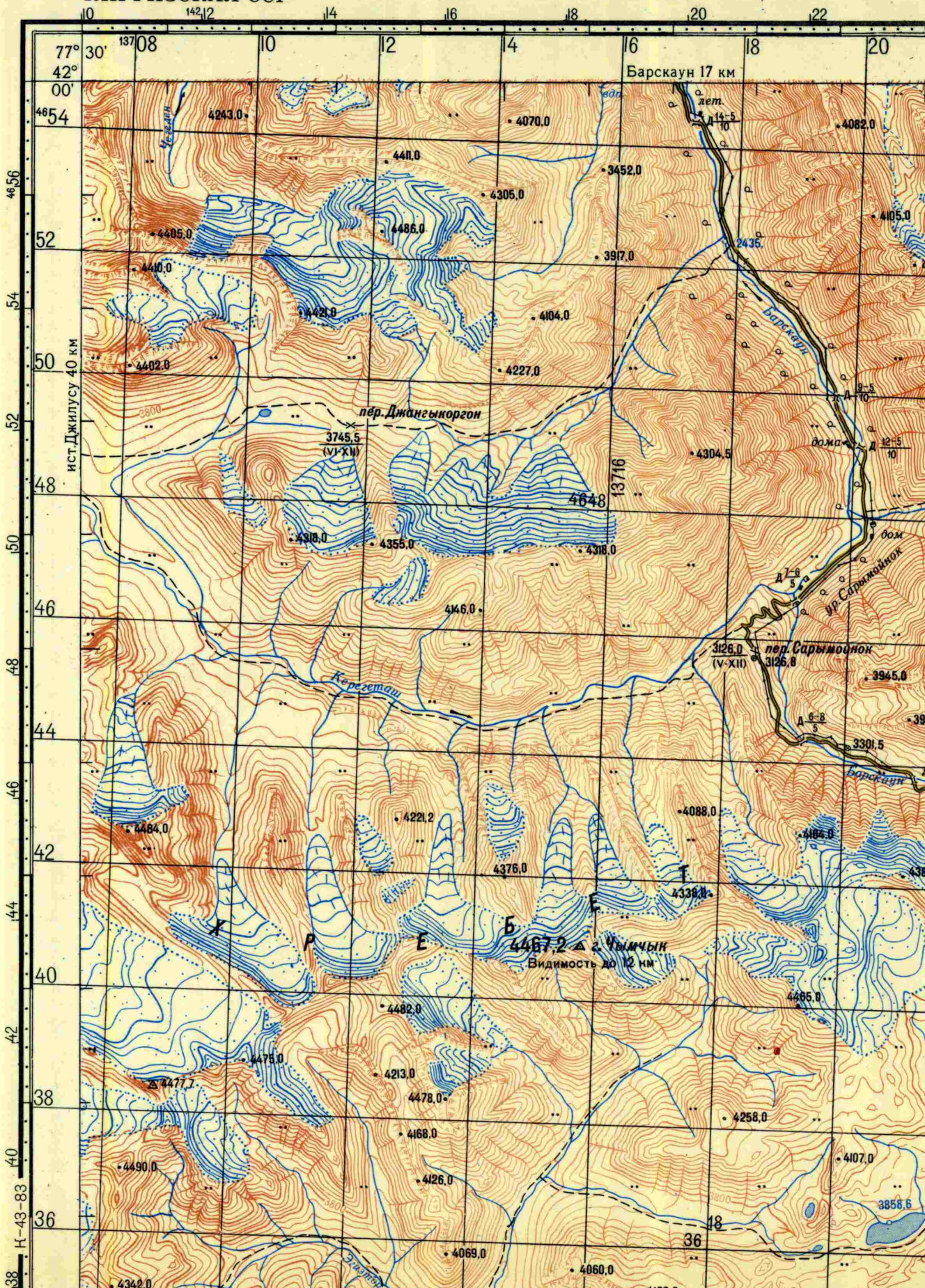


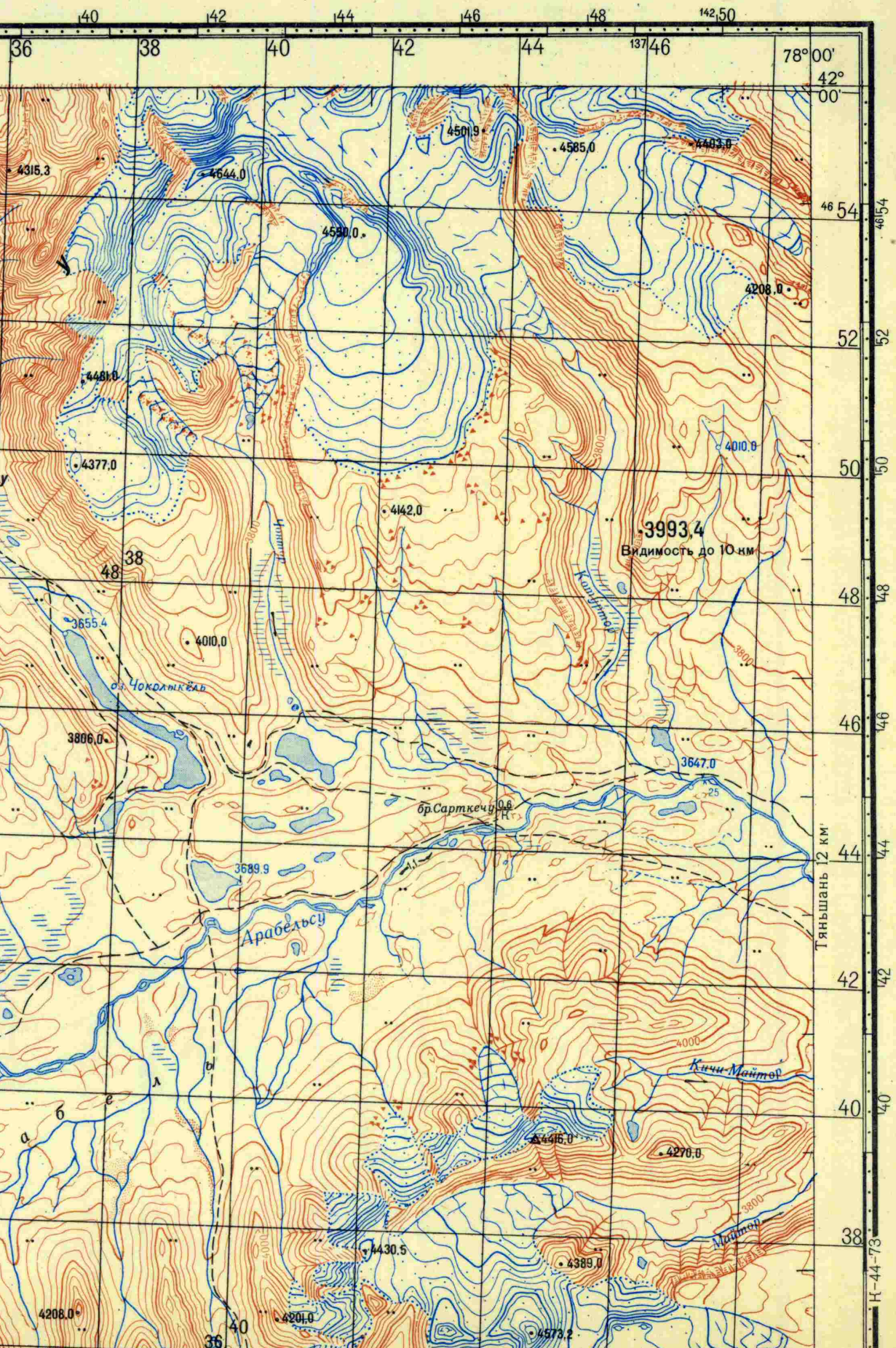
Склонение на 1986г. восточное $4^{\circ}49'$ (0-80). Среднее сближение меридианов восточное $1^{\circ}51'$ (0-31). При прикладывании буссоли (компыса) к вертикальным линиям координатной сетки среднее отклонение магнитной стрелки восточное $2^{\circ}58'$ (0-49). Годовое изменение склонения западное $0^{\circ}01'$ (0-00). Поправка в дирекционный угол при переходе к магнитному азимуту минус (0-49). Примечание. В скобках показаны деления угломера (одно деление угломера=3,6).

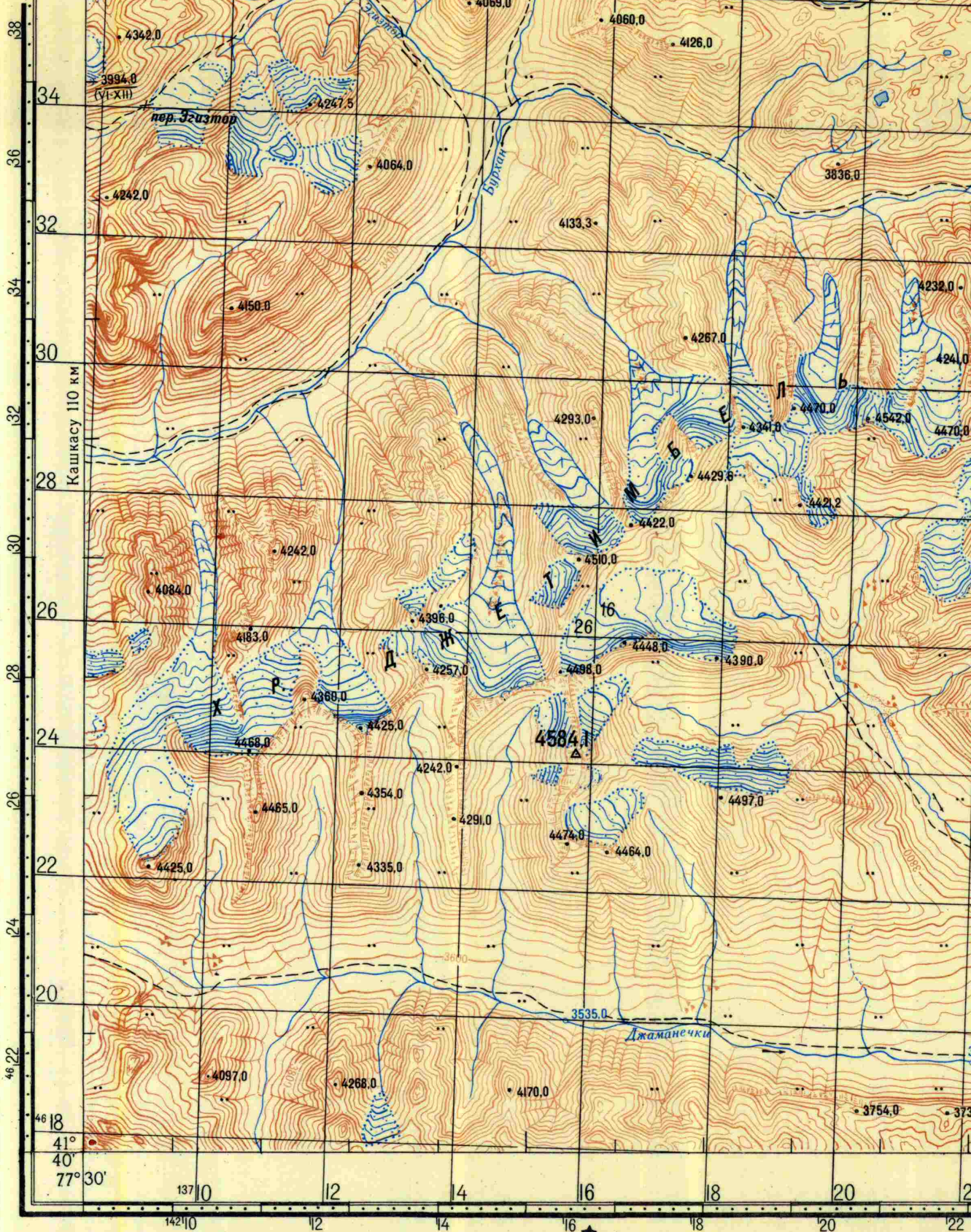


EARTH SCIENCE
MAP COLLECTION
SEP 12
LIBRARY
UNIVERSITY OF

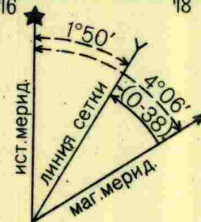
КИРГИЗСКАЯ ССР







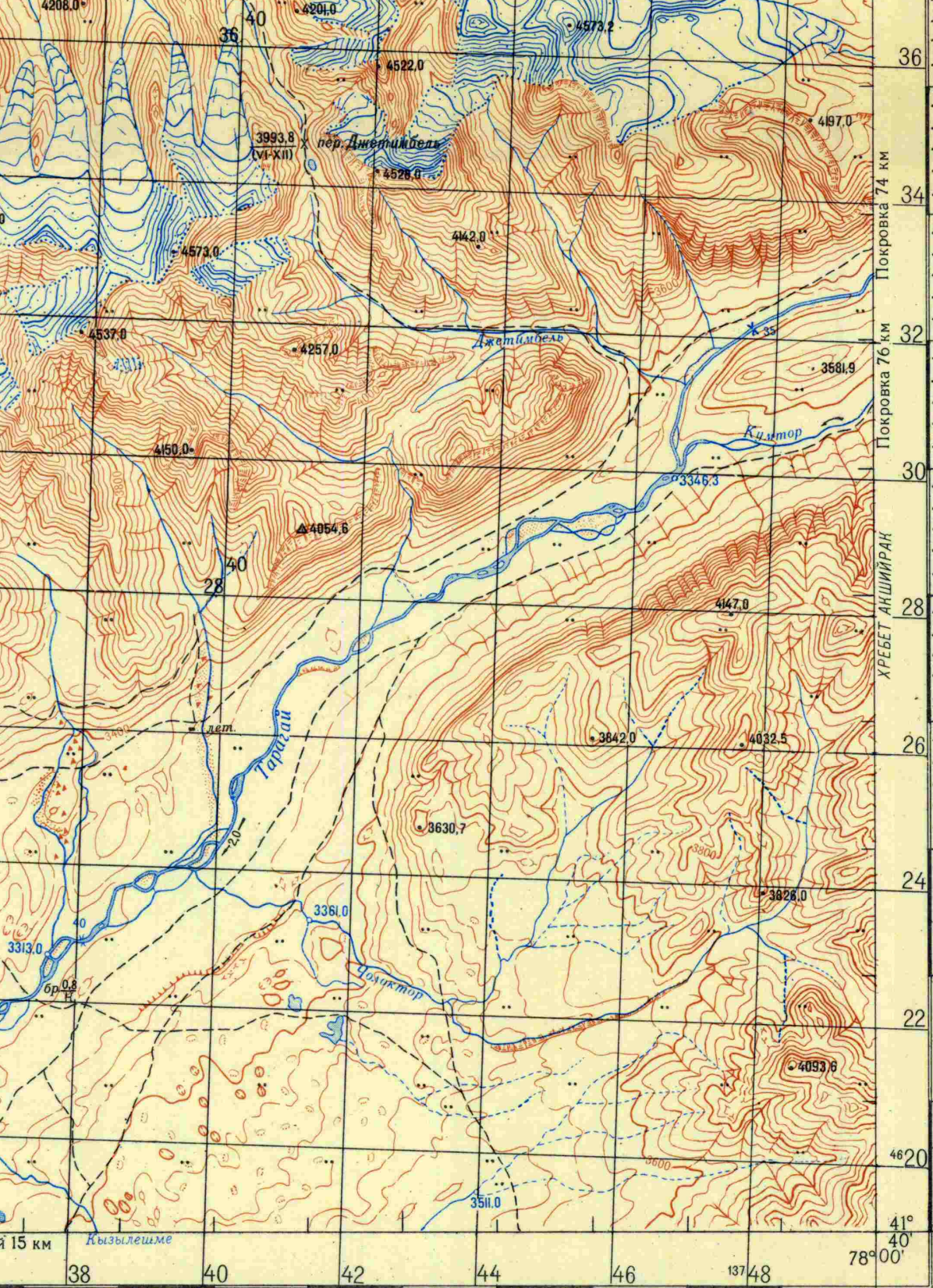
Склонение на 1970 г. восточное $4^{\circ}06'$ (0-69). Среднее сближение меридианов восточное $1^{\circ}50'$ (0-31). При при-
 кладывании буссоли (компыаса) к вертикальным линиям
 координатной сетки среднее отклонение магнитной стрелки
 восточное $2^{\circ}16'$ (0-38). Годовое изменение склонения
 западное $0^{\circ}01'$ (0-00). Поправка в дирекционный угол
 при переходе к магнитному азимуту минус (0-38).
 Примечание. В скобках показаны деления угломера
 (одно деление угломера= $3'$,6).



EARTH SCIENCE
 MAP COLLECTION

SEP 12 2000

LIBRARY
 UNIVERSITY OF CALIF

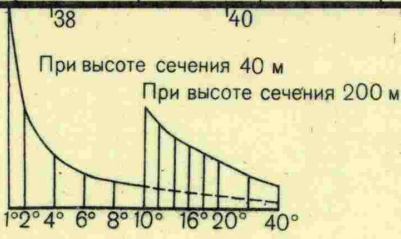


36
34
32
30
28
26
24
22
20
18
16
14
12
10
8
6
4
2
0

Покровка 74 км
Покровка 76 км
ХРЕБЕТ АНШИЙРАК

По грунтовым и полевым дорогам в сухое время года возможно движение автотранспорта со скоростью до 40 км/час, вне дорог - со скоростью 10-15 км/час

15 км
Кызылшме
38 40 42 44 46 48 78° 00'



G7250

Съемка 1956 г.
Частично обновлено в 1969 г.

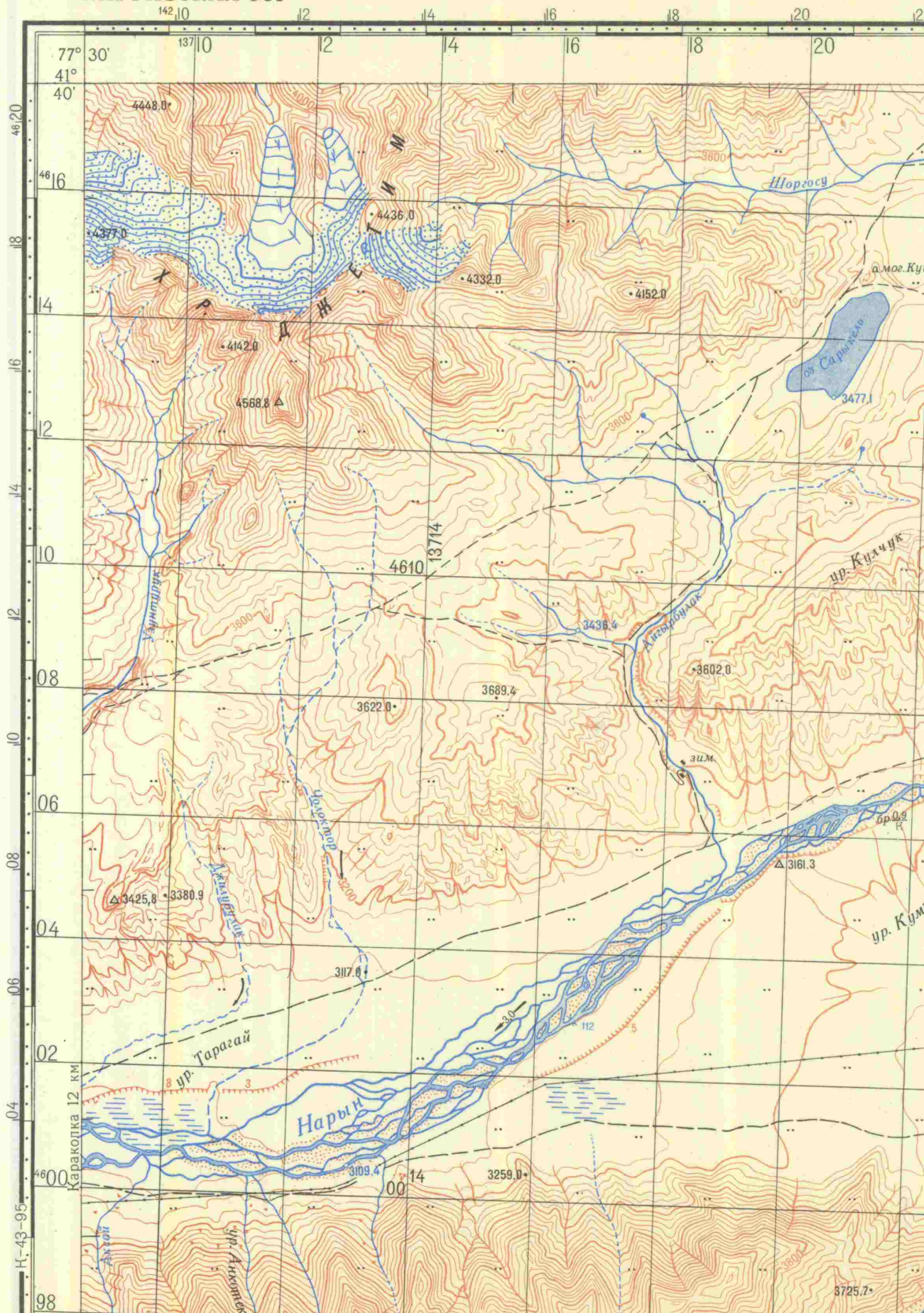
s100

Командир части полковник П. А. Семенов

S6

CaseD K43:84

КИРГИЗСКАЯ ССР



К-43-96 (НАРАСАЙ)

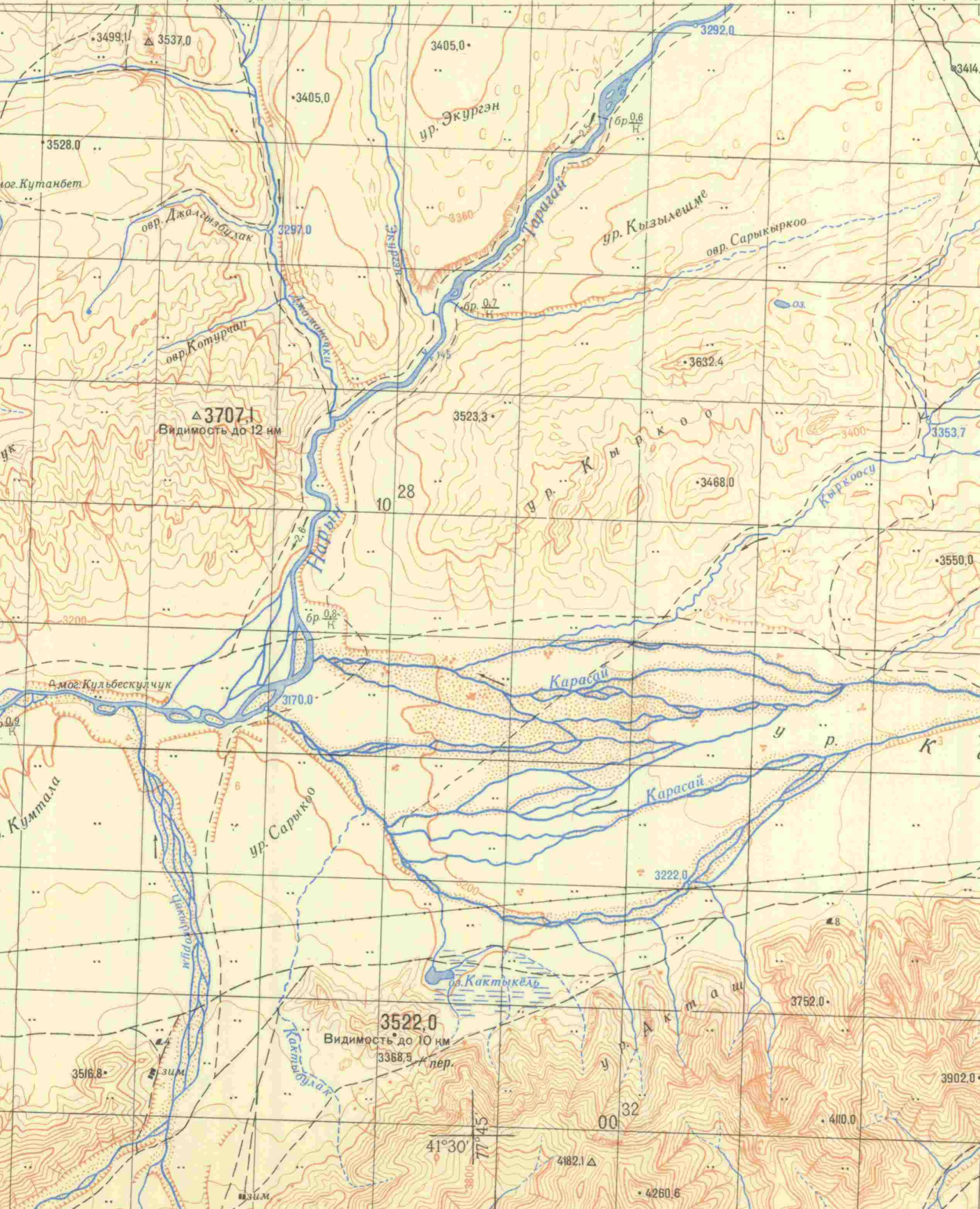
Издание 1970 г.

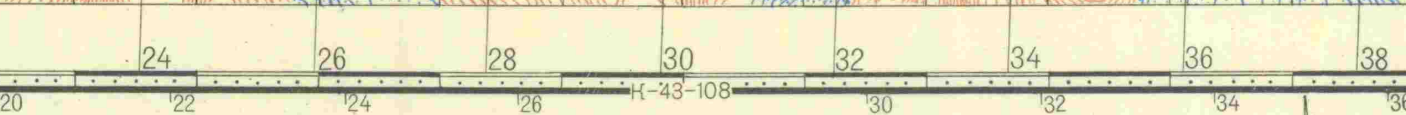
К-43-84

22 24 26 28 30 32 34 36

пер. Барскаун 38 км

пер. Барскаун





ENCES &
ECTION
2000
RY
CALIFORNIA

1:100 000

в 1 сантиметре 1 километр



Сплошные горизонтали проведены через 40 метров

Балтийская система высот



