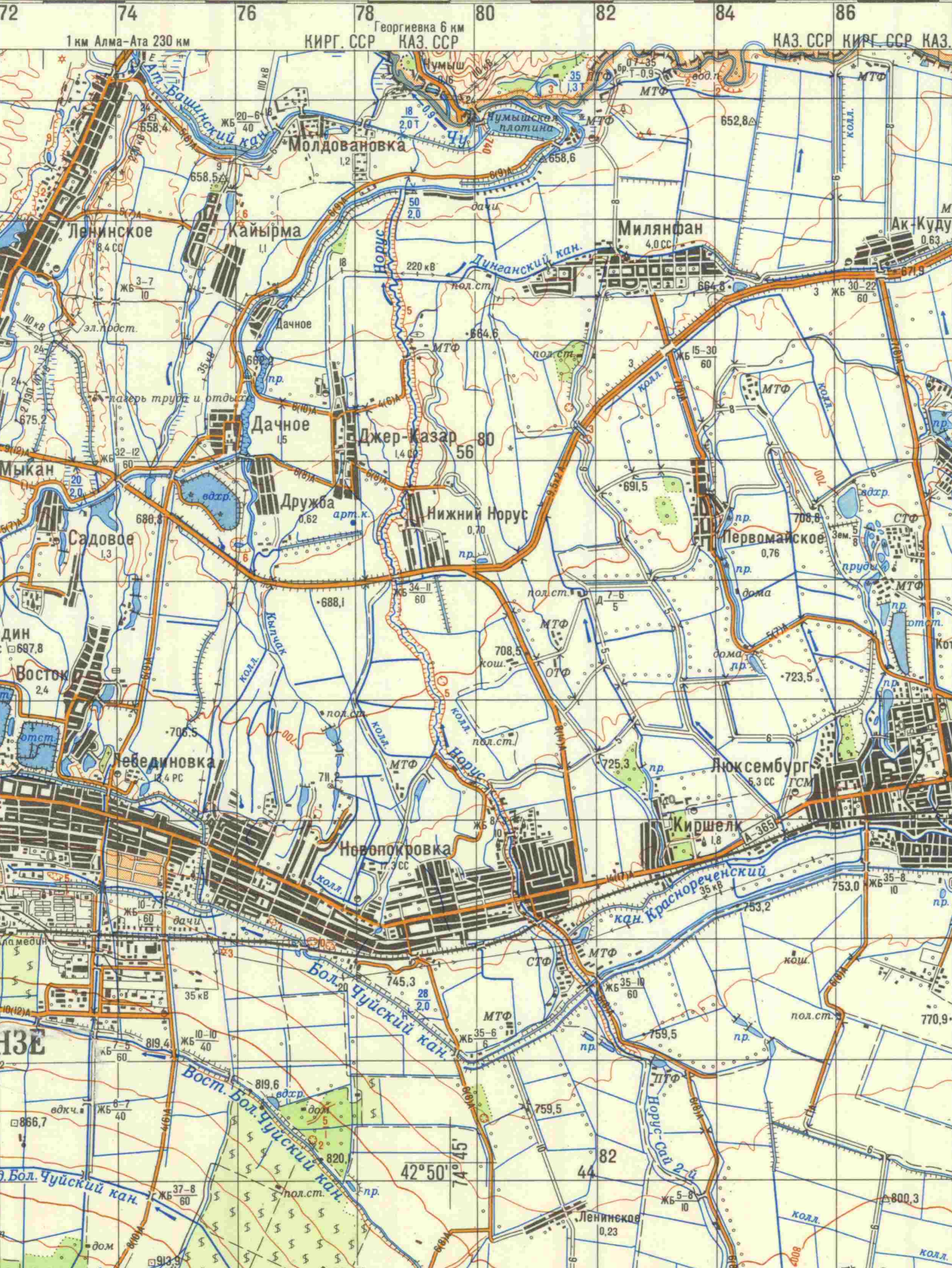


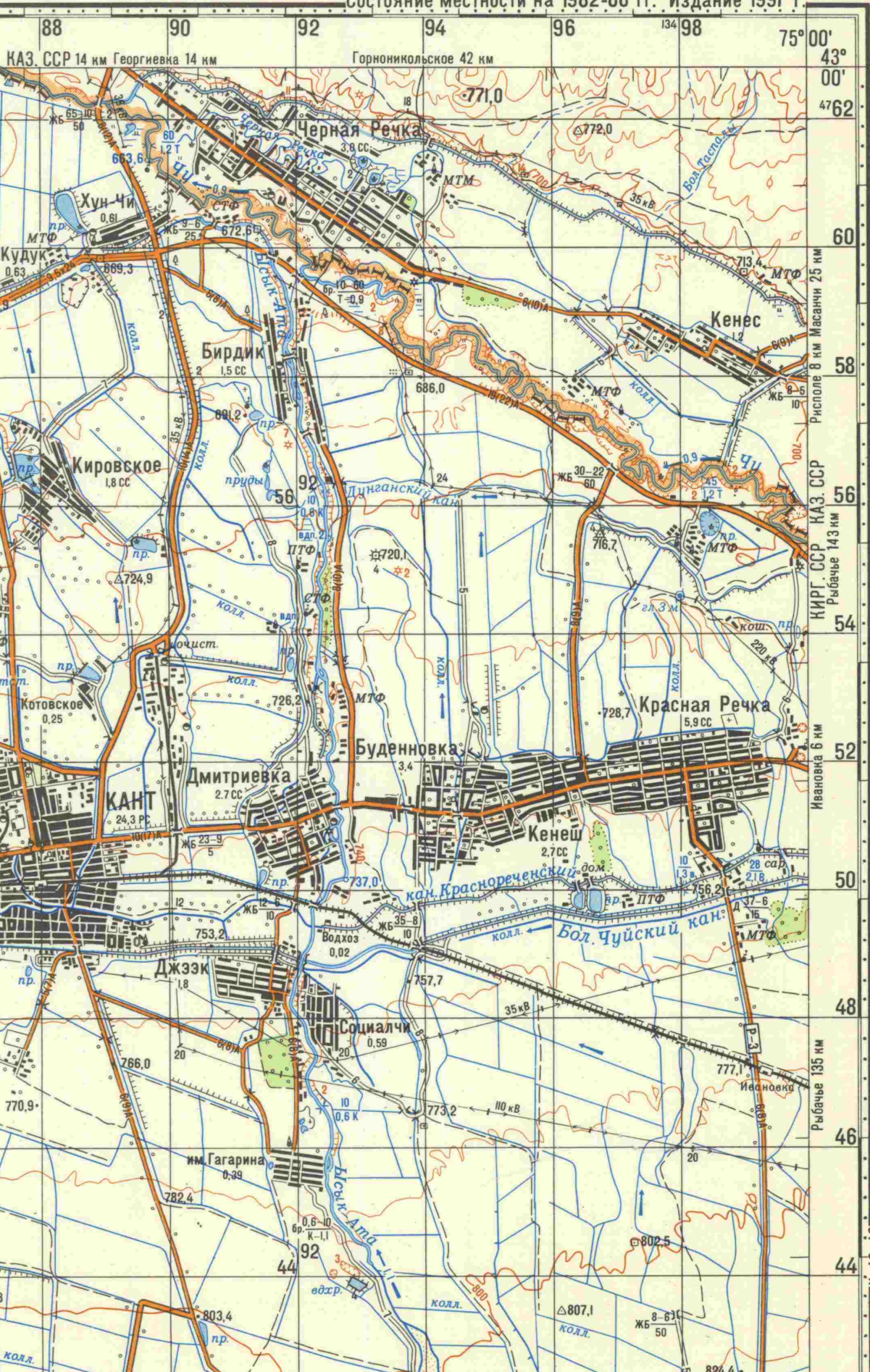
# ФРУНЗЕ

К-43-30

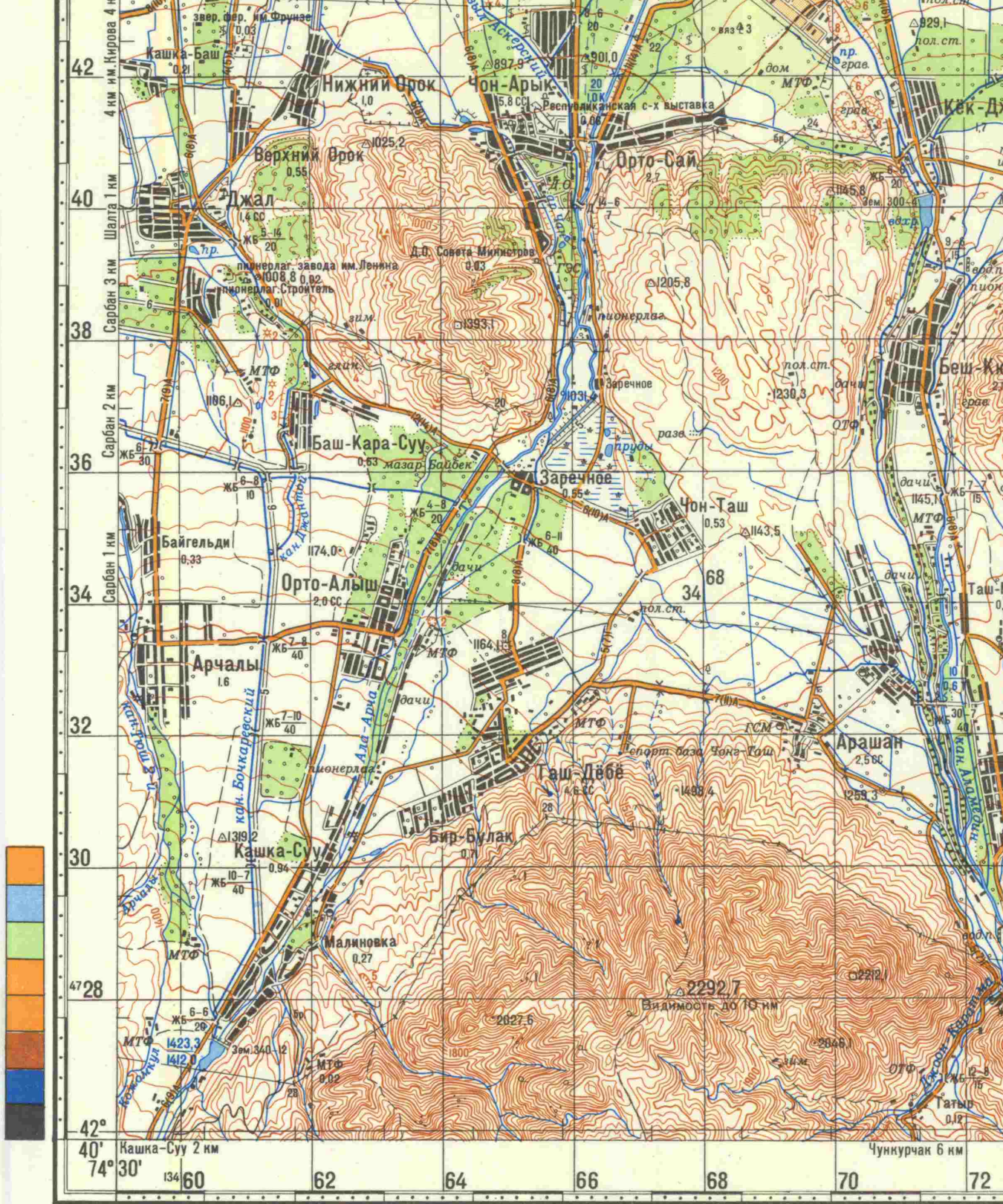


# И-43-042 К-43-42

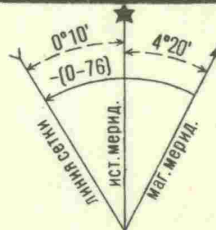
Состояние местности на 1982-88 гг. Издание 1991 г.



К-43-42



Склонение на 1990 г. восточное  $4^{\circ}20'(0-73)$ . Среднее сближение меридианов западное  $0^{\circ}10'(0-03)$ . При прикладывании буссоли (компы) к вертикальным линиям координатной сетки среднее отклонение магнитной стрелки восточное  $4^{\circ}30'(0-76)$ . Годовое изменение склонения восточное  $0^{\circ}01'(0-00)$ . Поправка в дирекционный угол при переходе к магнитному азимуту минус  $(0-76)$ . Примечание В скобках показаны деления угломера (одно деление угломера =  $3,6'$ )



EARTH SCIENCE  
MAP COLLECT

SEP 12 200

LIBRARY  
UNIVERSITY OF CALI



К-43-54

1:100 000

в 1 сантиметре 1 километр



Сплошные горизонтали проведены через 20 метров

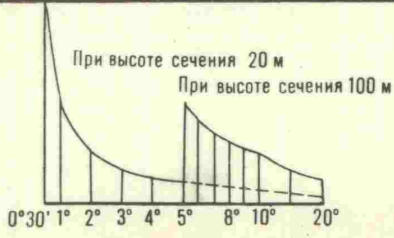
Балтийская система высот

ANCES &  
ECTION  
  
2000  
  
RY  
CALIFORNIA

0°30'



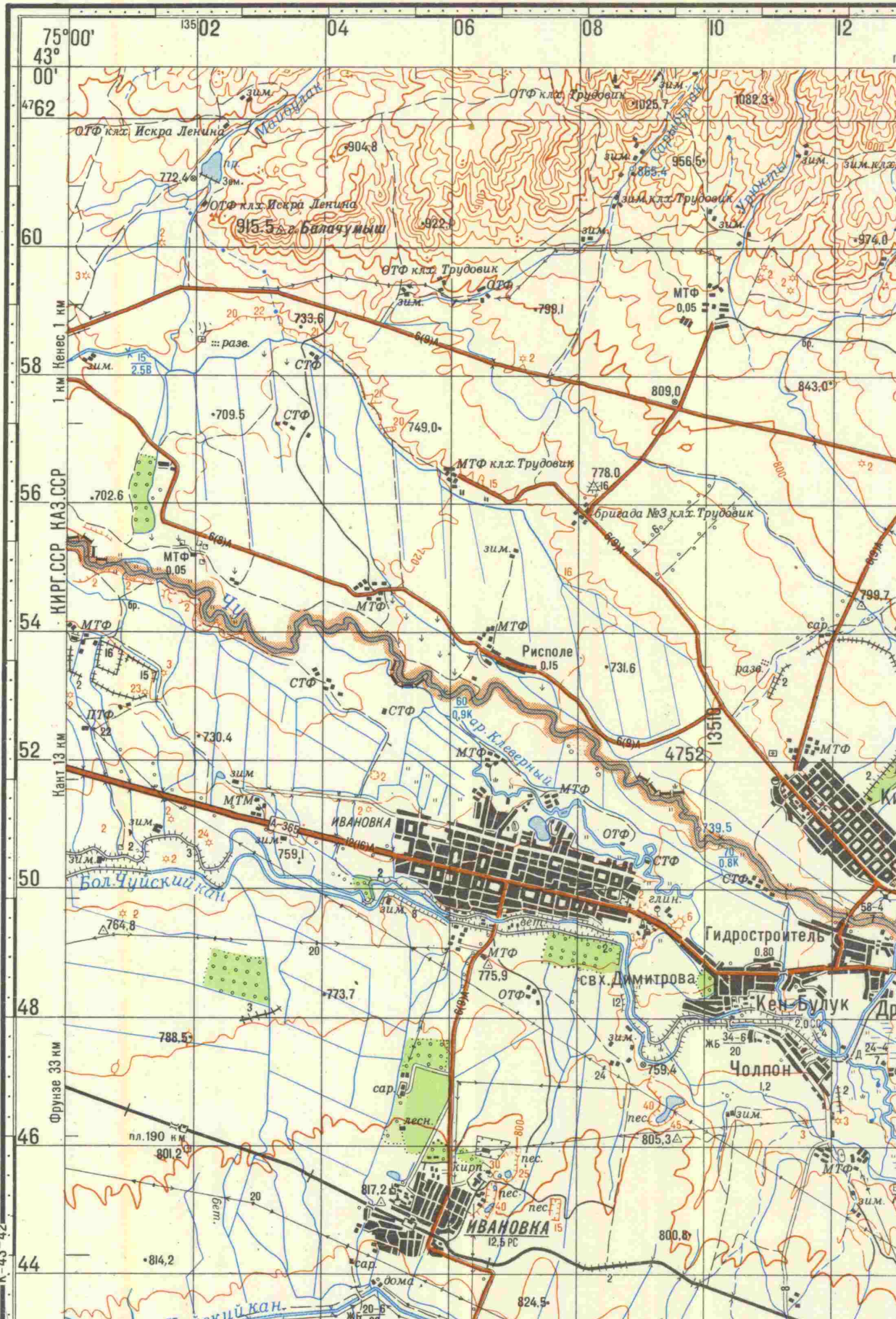
По грунтовым и полевым дорогам в сухое время года возможно движение автотранспорта со скоростью до 40 км/ч, вне дорог - со скоростью 10-15 км/ч



Составлено по карте масштаба 1:50 000, созданной по материалам съемки 1960-62 гг., обновленной в 1982, 87, 88 гг.

G7250  
s100  
S6  
CaseD  
K43:42

СССР. КАЗАХСКАЯ ССР Джамбулская область. КИРГИЗСКАЯ ССР







# И-43-043 К-43-43

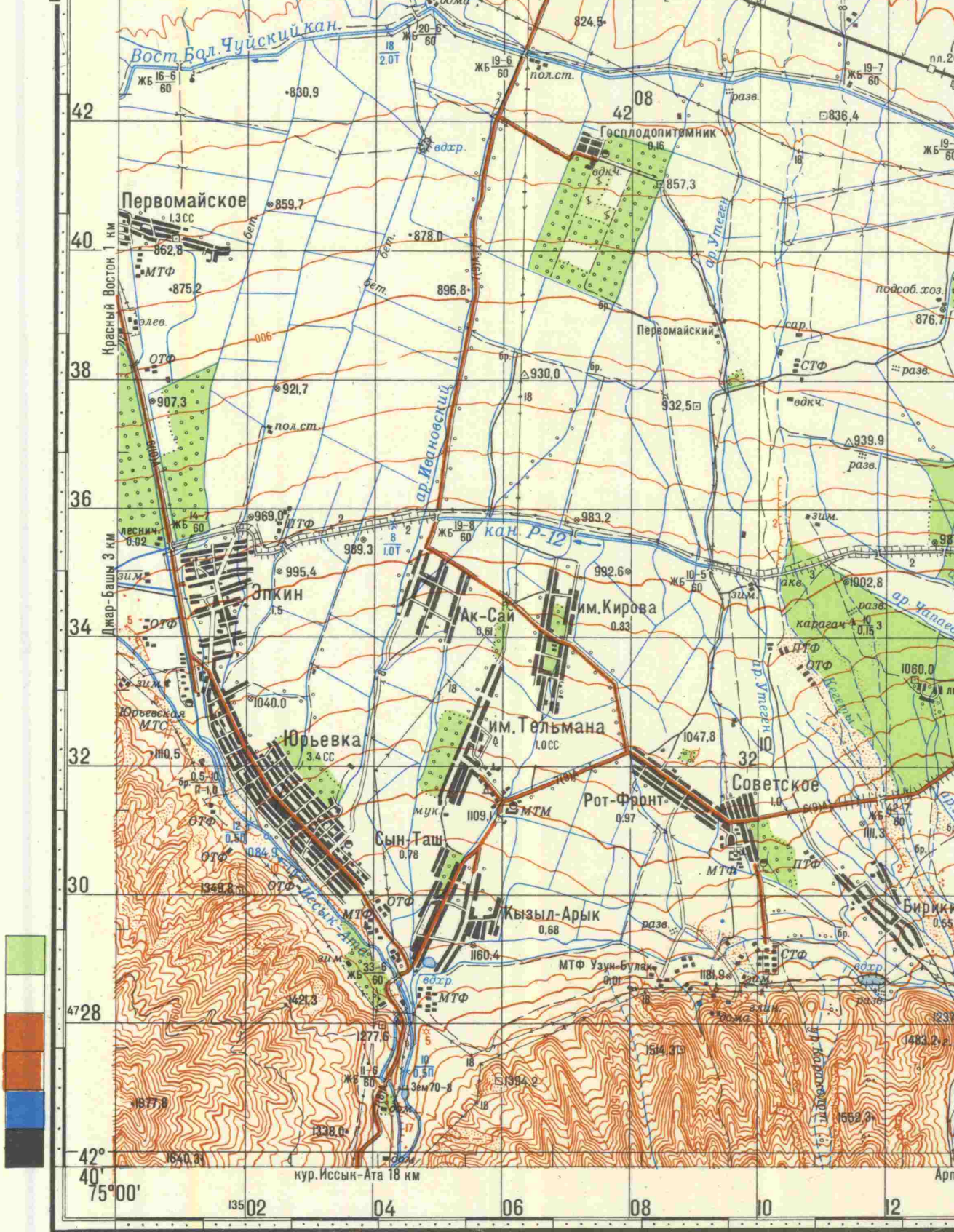
Состояние местности на 1982 г. Издание 1986 г.



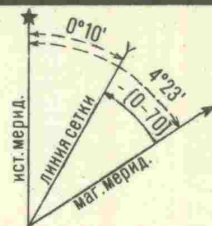
75°30' 43° 00' 4762 60 58 56 54 52 50 48 46 44

леснич. 1 км  
Новоалександровка 1 км  
Видимость до 10 км  
КНРГ.ССР КАЗ.ССР  
Енбек 10 км

К-43-44



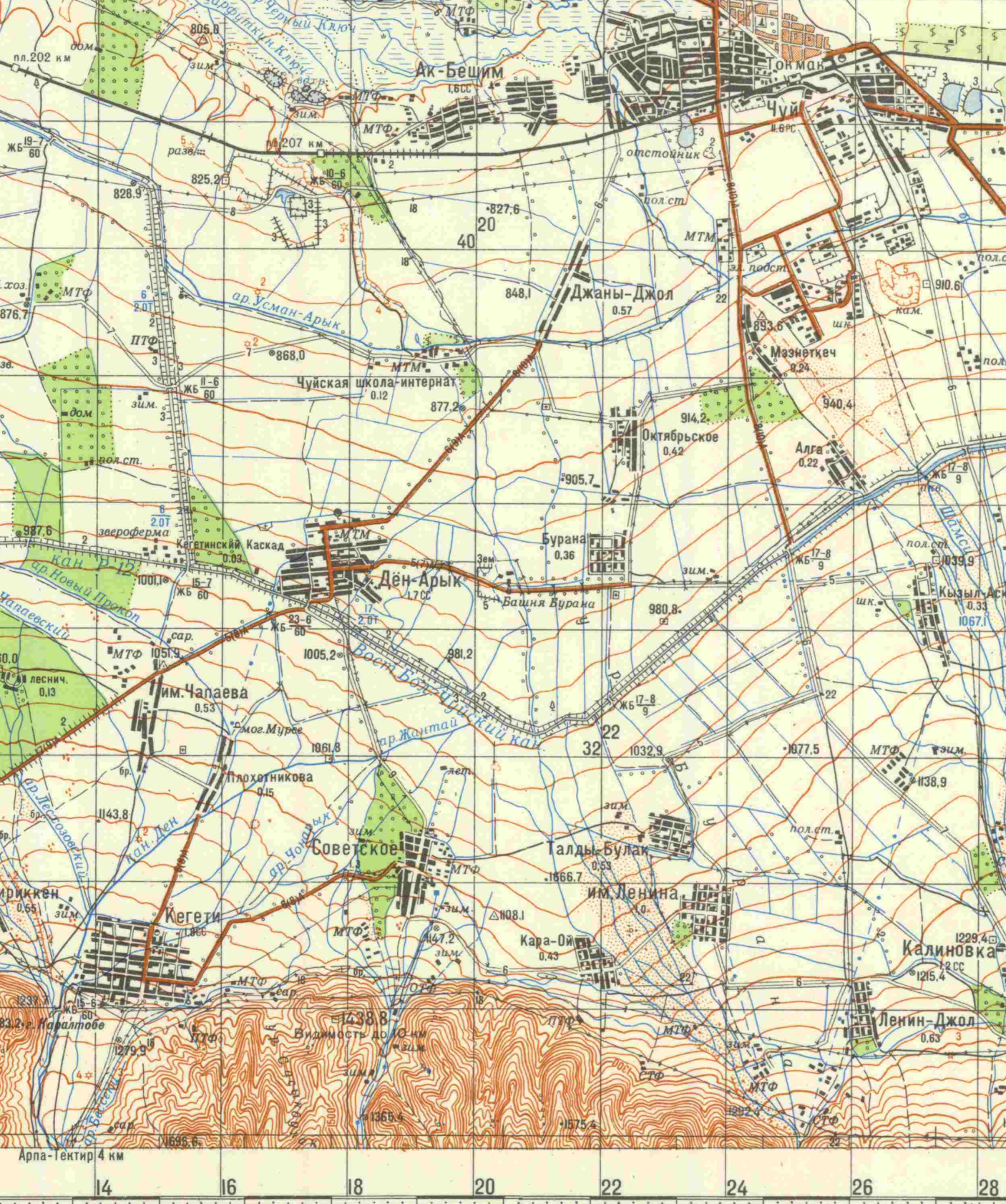
Склонение на 1985г. восточное  $4^{\circ}23'$  (0-73). Среднее сближение меридианов восточное  $0^{\circ}10'$  (0-03). При прикладывании буссоли (компыаса) к вертикальным линиям координатной сетки среднее отклонение магнитной стрелки восточное  $4^{\circ}13'$  (0-70). Годовое изменение склонения западное  $0^{\circ}01'$  (0-00). Поправка в дирекционный угол при переходе к магнитному азимуту минус (0-70). Примечание. В скобках показаны деления угломера (одно деление угломера=3,6')



EARTH SCIENCE  
MAP COLLECTION

SEP 12

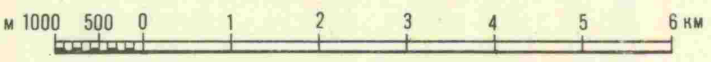
LIBRARY  
UNIVERSITY OF CALIFORNIA



SCIENCES &  
 COLLECTION  
 2 2000  
 RY  
 OF CALIFORNIA

1:100 000

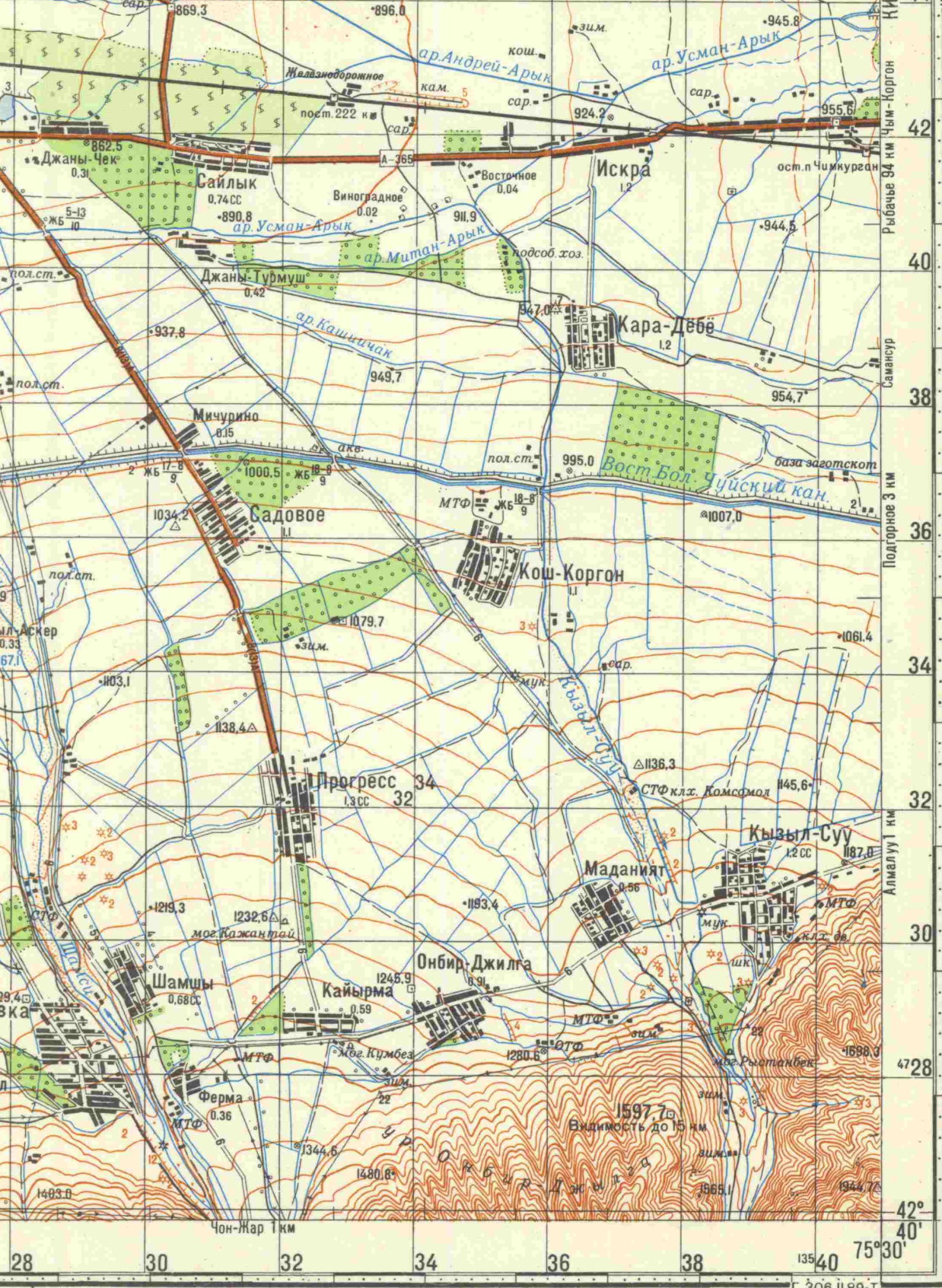
в 1 сантиметре 1 километр



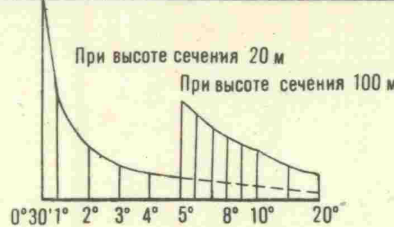
Сплошные горизонталы проведены через 20 метров

Балтийская система высот

0°30'



По грунтовым и полевым дорогам в сухое время года возможно движение автотранспорта со скоростью до 40 км/ч, вне дорог - со скоростью до 20 км/ч

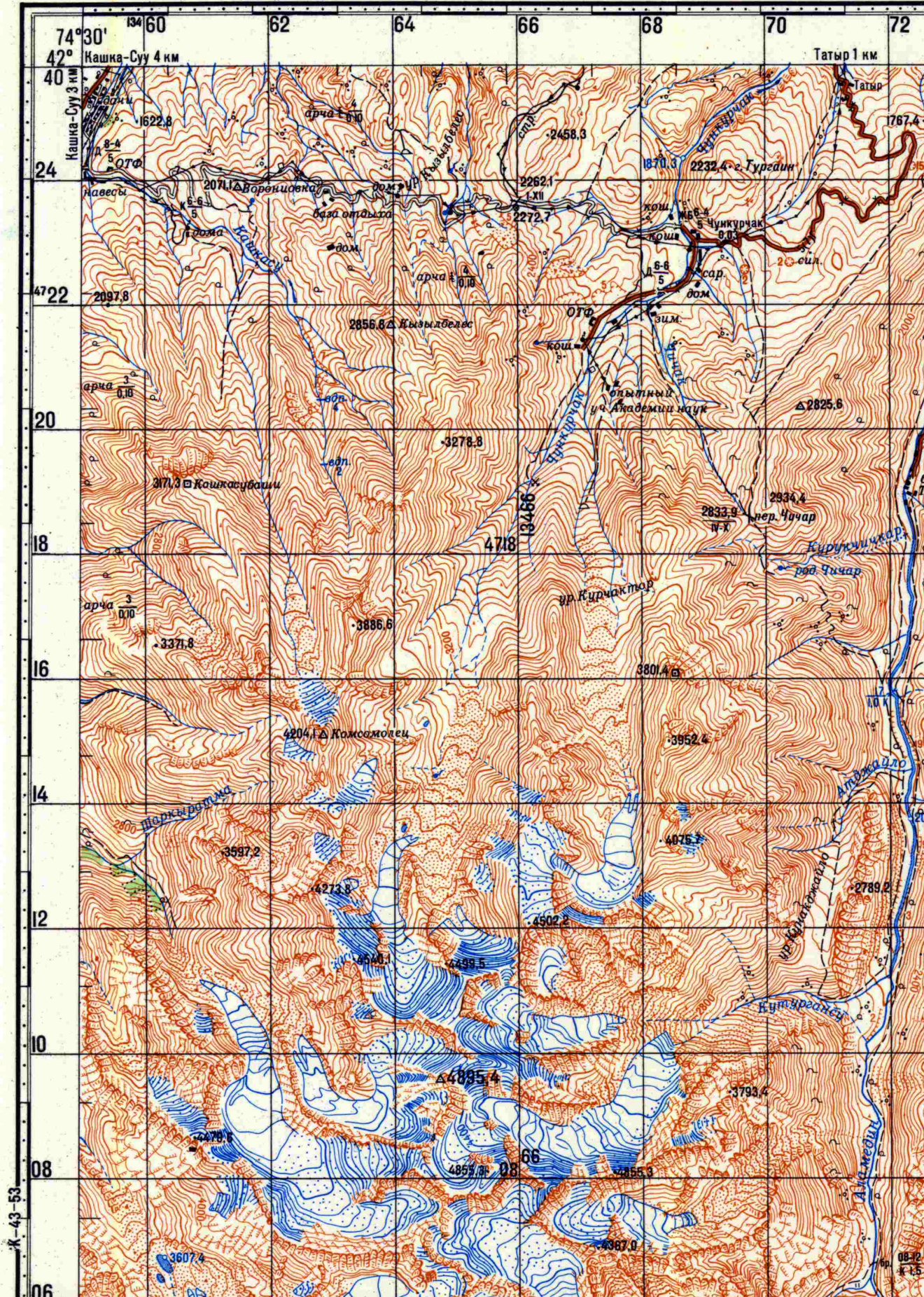


Число жителей в населенных пунктах  
указано в тысячах

Составлено по карте масштаба 1:50 000, созданной по материалам съемки 1957,58 гг., обновленной в 1982 г.

G7250  
S100  
S6  
Case D  
K43=43

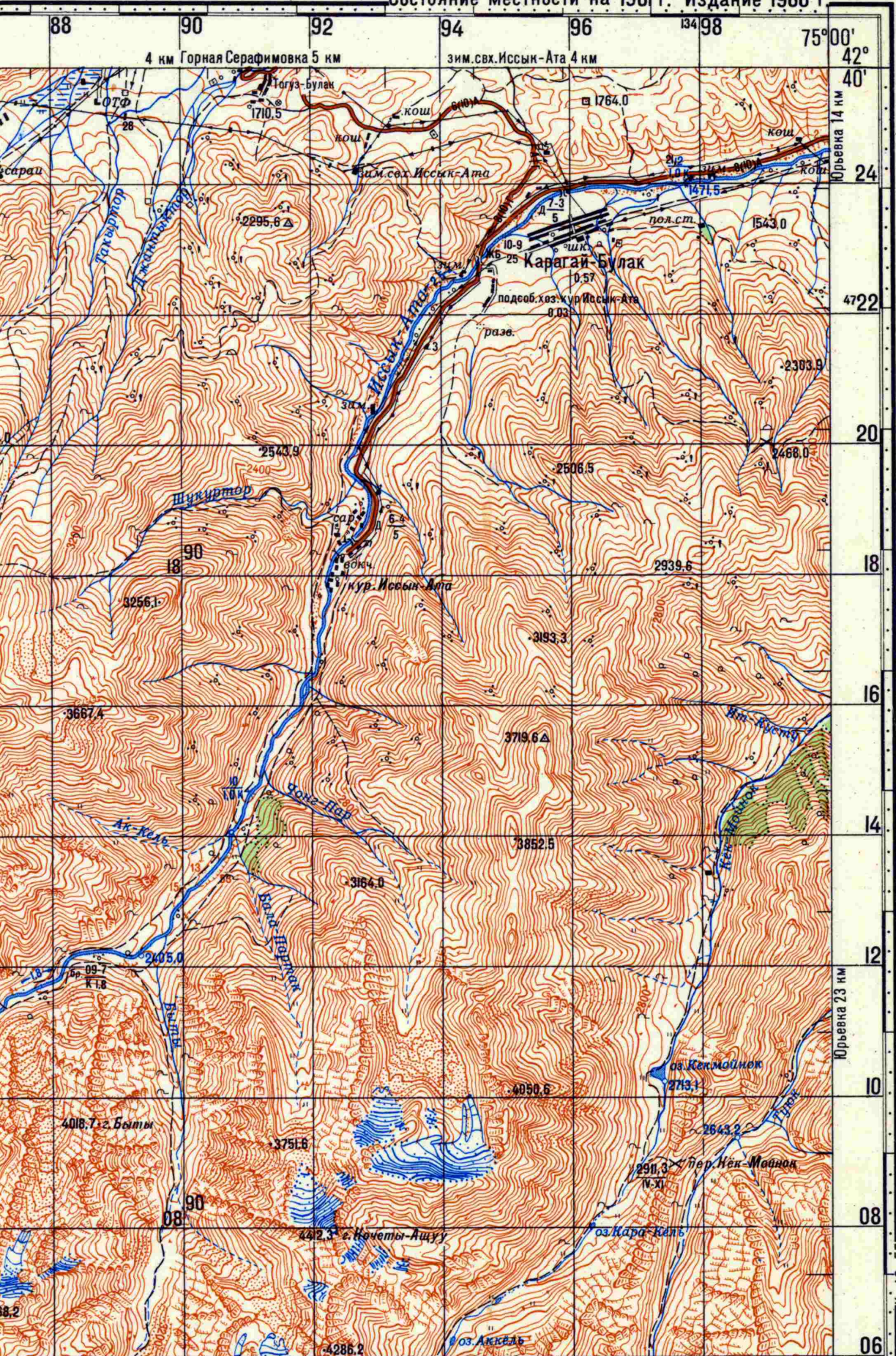
СССР. КИРГИЗСКАЯ ССР Нарынская область

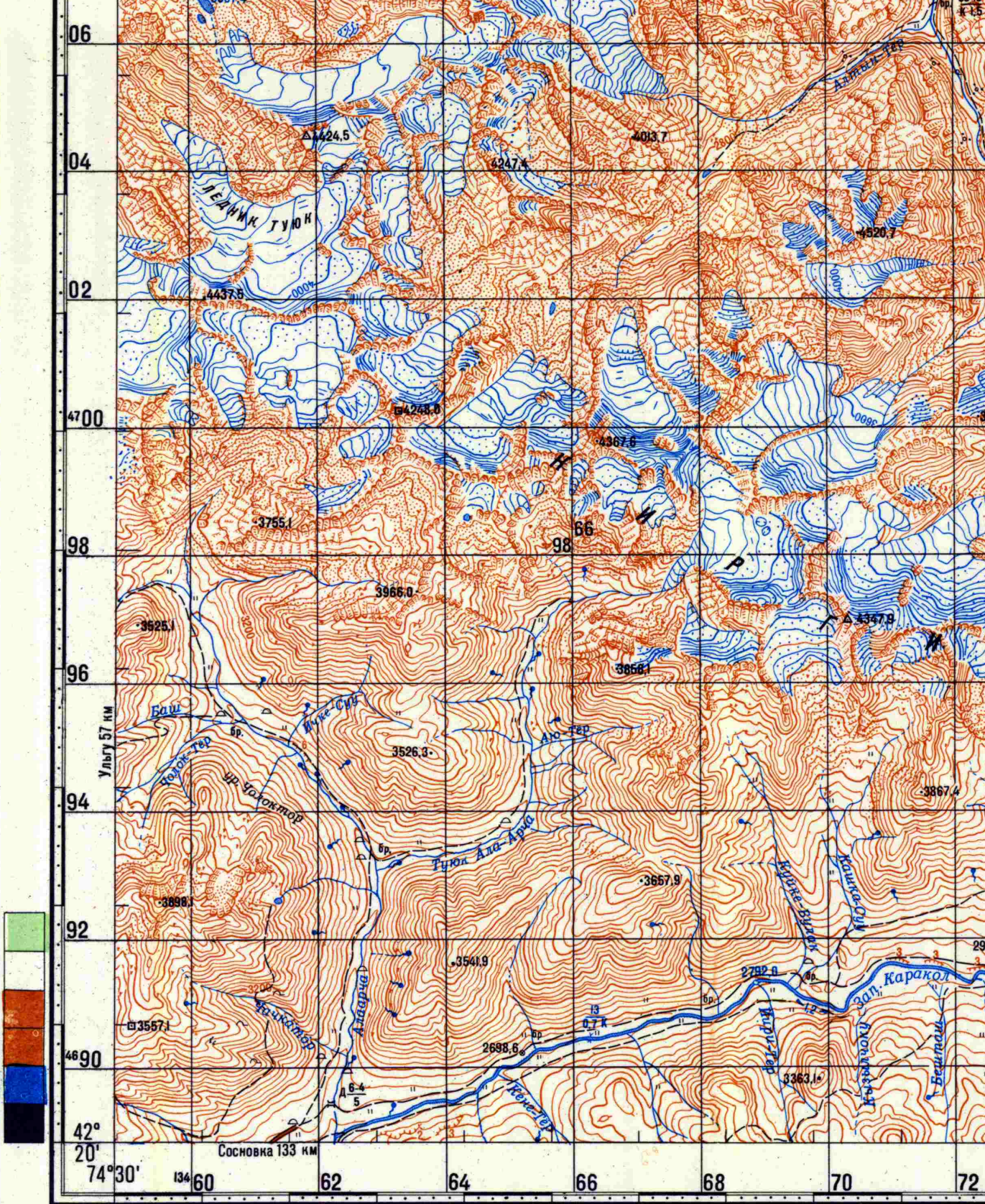




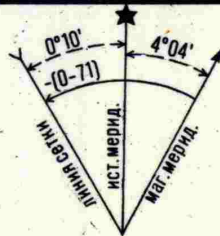
# II-43-054 K-43-54

Состояние местности на 1981 г. Издание 1986 г.





Склонение на 1985 г. восточное  $4^{\circ}04'$  (0-68). Среднее сближение меридианов западное  $0^{\circ}10'$  (0-03). При прикладывании буссоли (компы) к вертикальным линиям координатной сетки среднее отклонение магнитной стрелки восточное  $4^{\circ}14'$  (0-71). Годовое изменение склонения западное  $0^{\circ}01'$  (0-00). Поправка в дирекционный угол при переходе к магнитному азимуту минус (0-71). Примечание. В скобках показаны деления угломера (одно деление угломера=3,6')

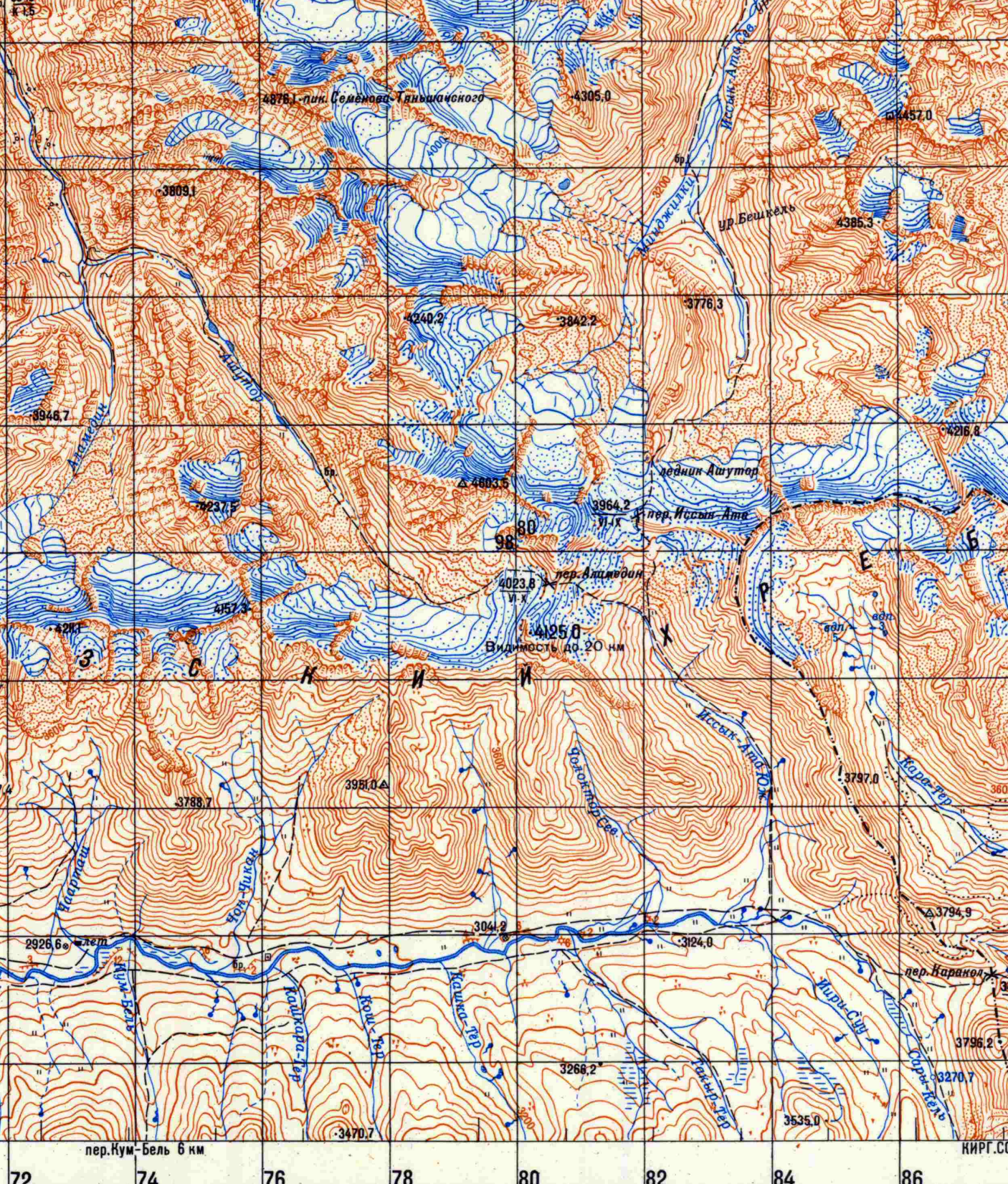


EARTH SCIENCE  
MAP COLLECTI

SEP 1 2 200

LIBRARY  
UNIVERSITY OF CALI





NCES &  
CTION  
2000  
RY  
CALIFORNIA

К-43-66

1:100 000

в 1 сантиметре 1 километр

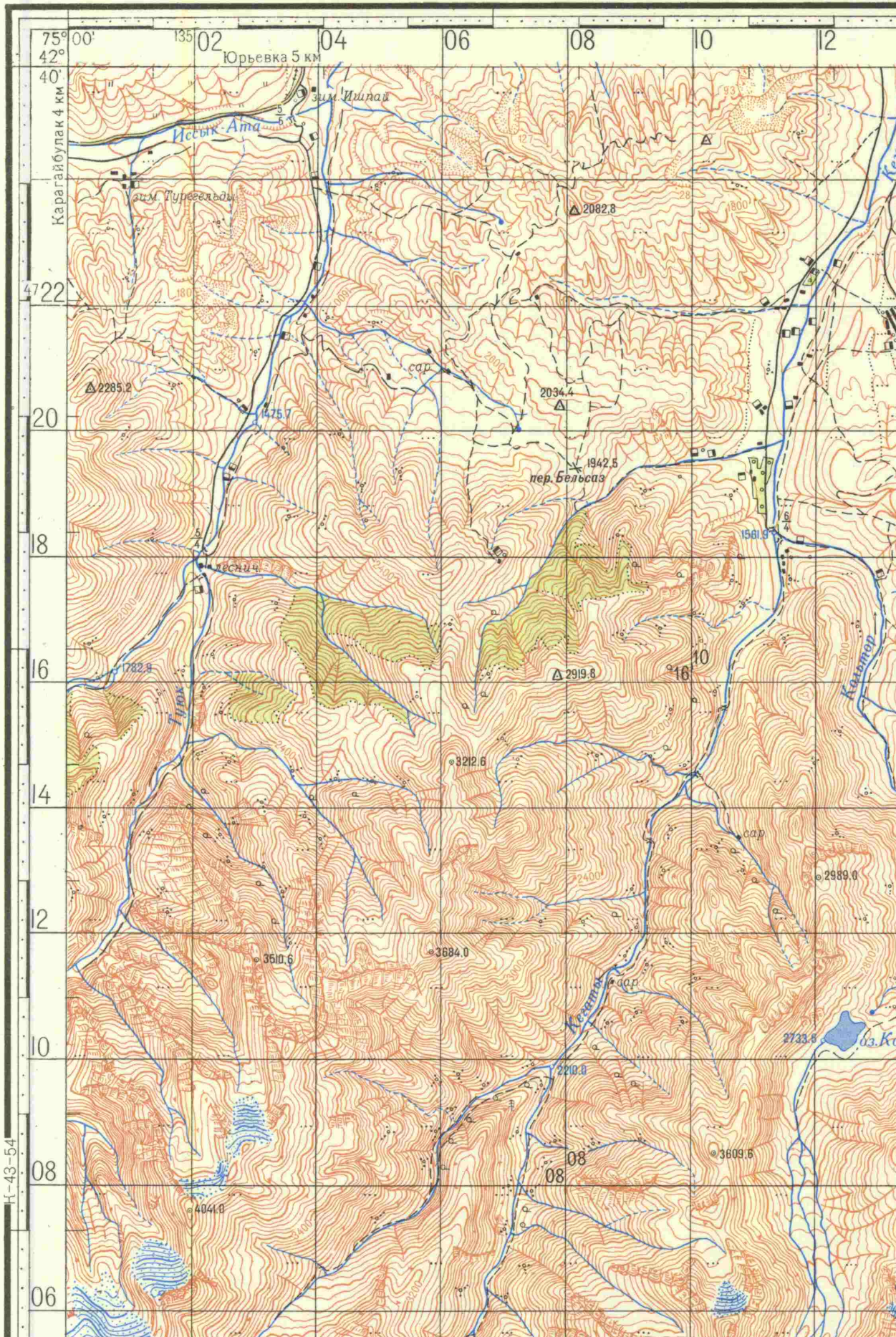


Сплошные горизонталы проведены через 40 метров  
Балтийская система высот

КИРГ.СО



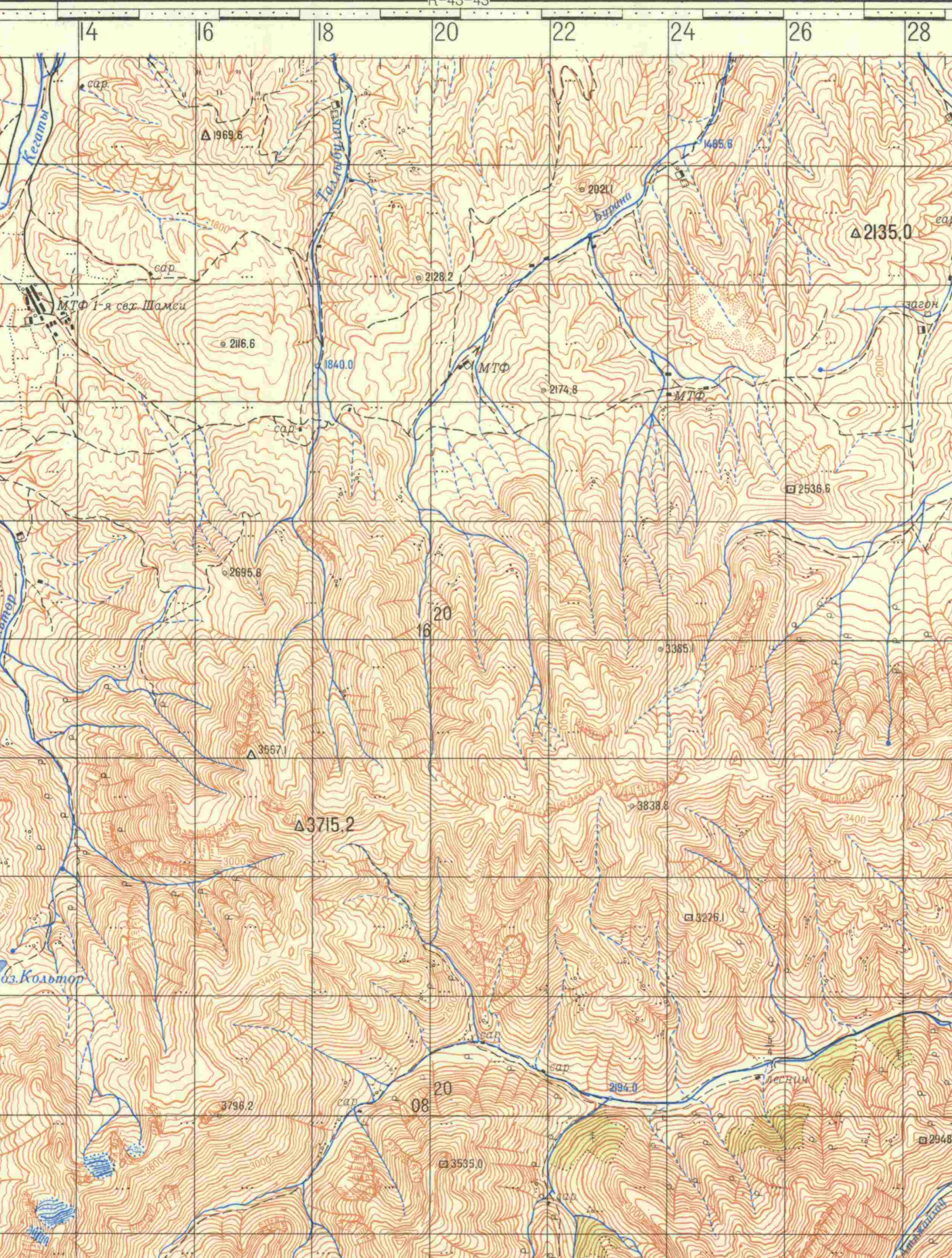
КИР. ССР Тянь-Шаньская обл.

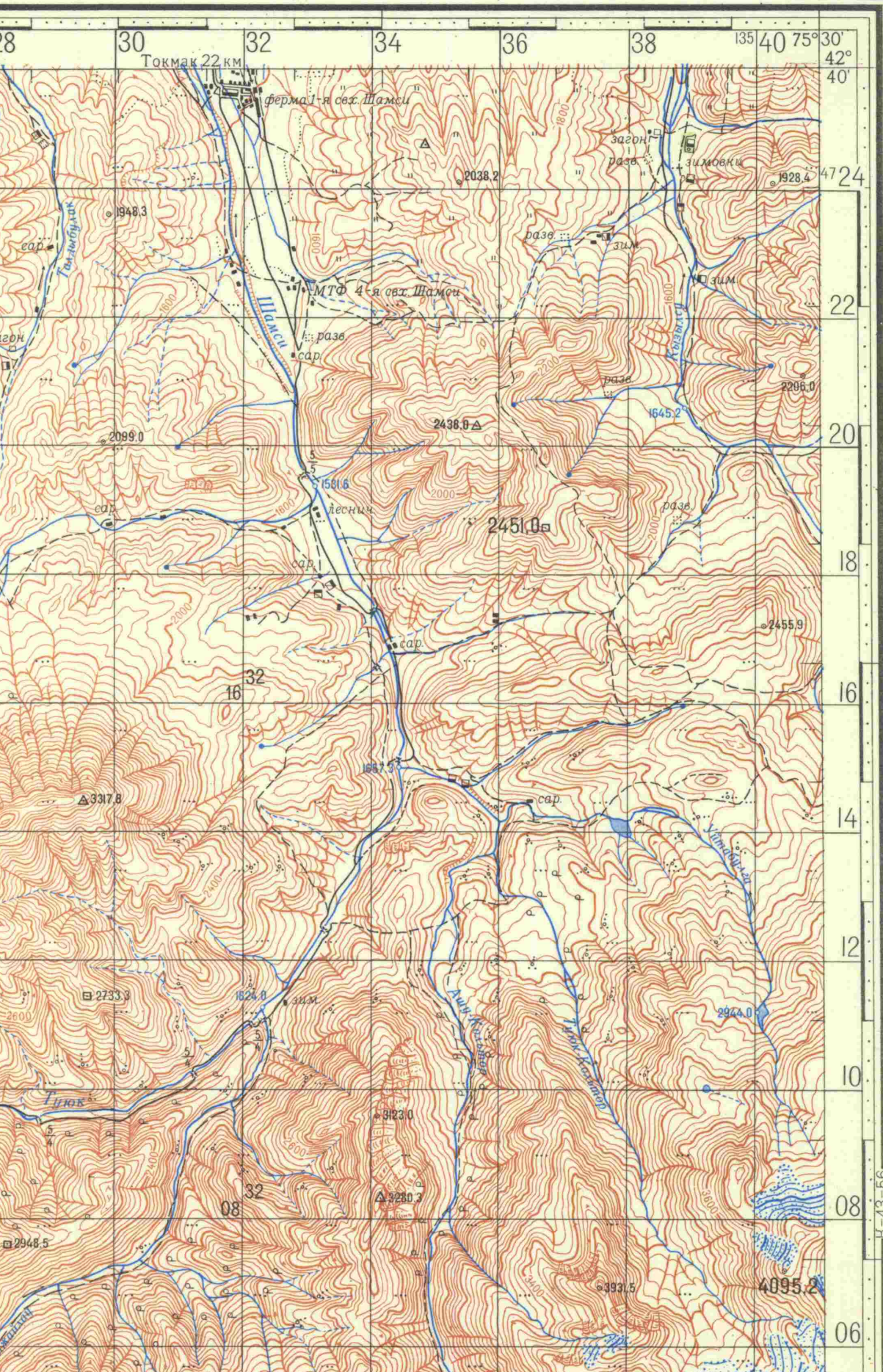


# К-43-55 (пер. ШАМСИ)

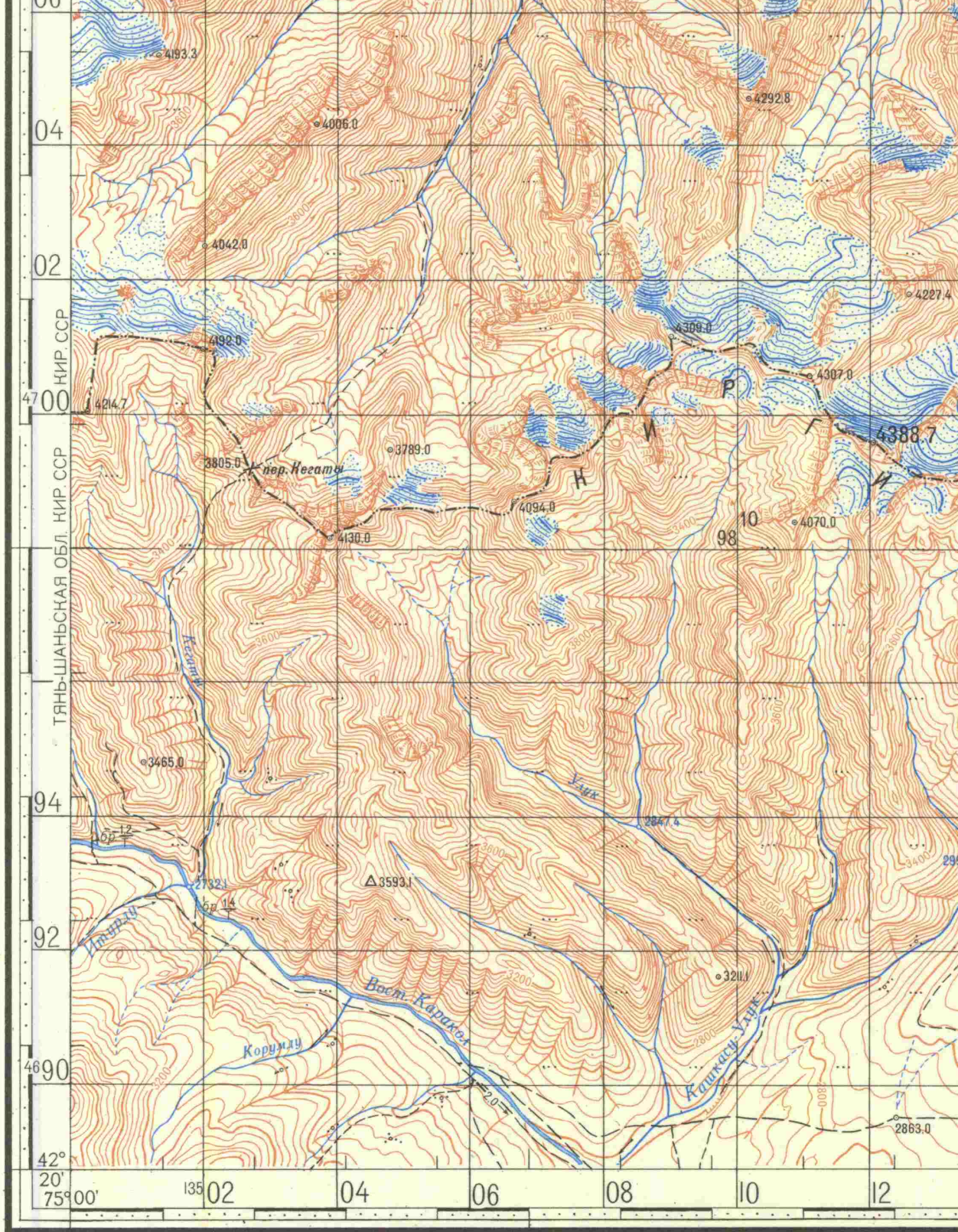
Второе издание 1962 г.

К-43-43

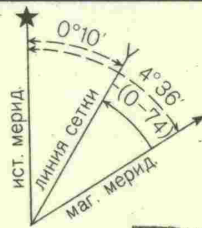




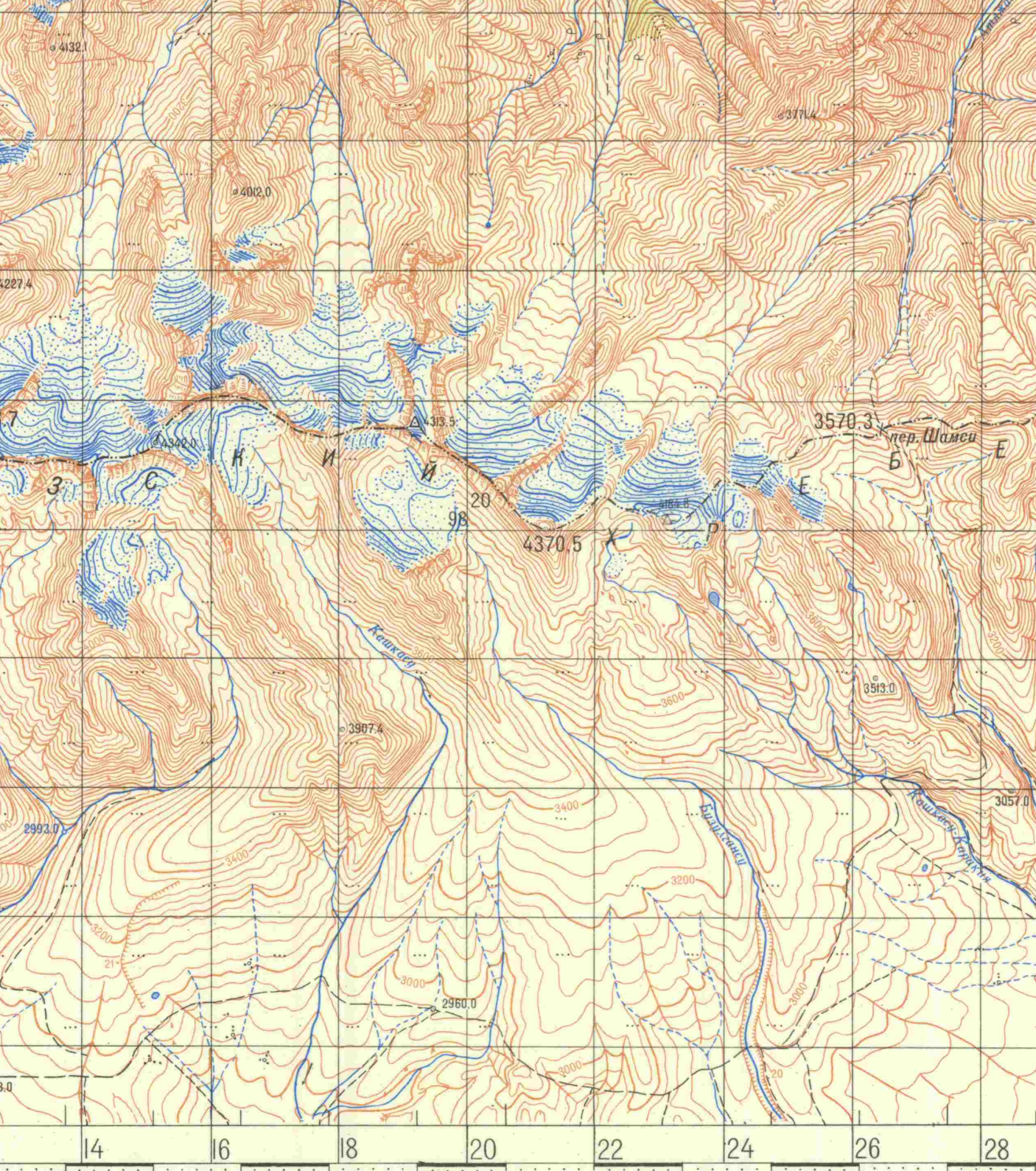
И-43-56



Склонение на 1961 г. восточное  $4^{\circ}36'$  (0-77). Среднее сближение меридианов восточное  $0^{\circ}10'$  (0-03). При прикладывании буссоли (компыаса) к вертикальным линиям координатной сетки среднее отклонение магнитной стрелки восточное  $4^{\circ}26'$  (0-74). Годовое изменение склонения западное  $0^{\circ}01'$  (0-00). Поправка в дирекционный угол при переходе к магнитному азимуту минус (0-74).  
 Примечание. В скобках показаны деления угломера (одно деление угломера = 3,6).



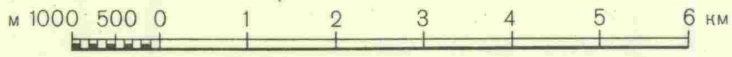
EARTH S  
 MAP CO  
 SEP 1  
 LIB  
 UNIVERSITY



К-43-67

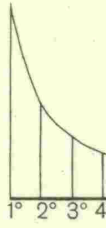
**1:100 000**

в 1 сантиметре 1 километр

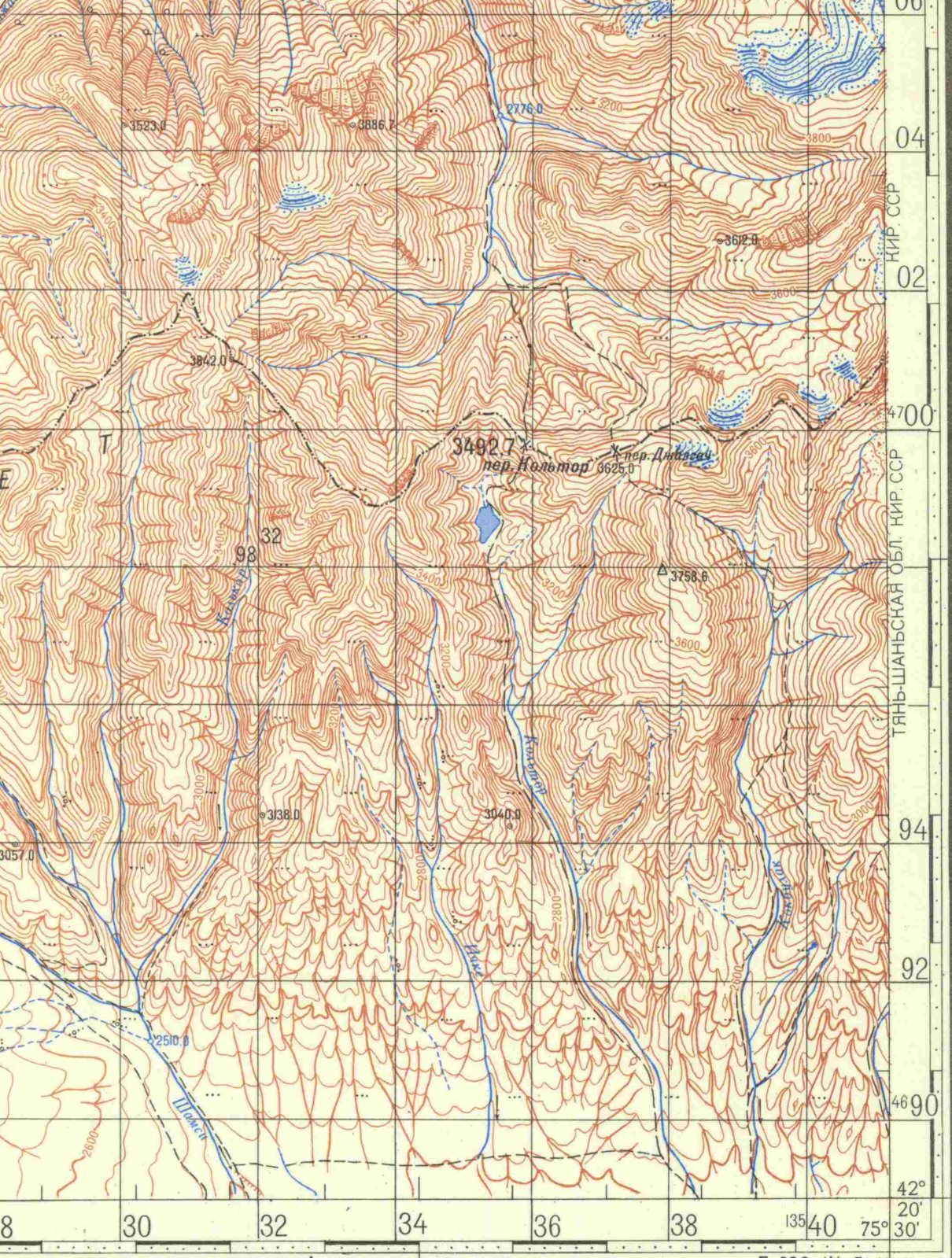


Сплошные горизонталы проведены через 40 метров  
Балтийская система высот

При высоте

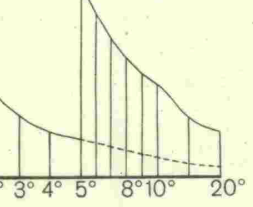


PH SCIENCES &  
COLLECTION  
P 1 2 2000  
LIBRARY  
SITY OF CALIFORNIA



высоте сечения 40 метров

При высоте сечения 200 метров



G7250  
s100  
S6  
CaseD  
K43:55

Аэрофототопографическая съемка 1943 г.  
Исправлено в 1960 г. по аэроснимкам 1958 г.  
Подготовлено к изданию в 1961 г.  
Повторно отпеча... 1971 г.

Исправил техни  
Начальник карт